

データセンター室内写真

常に最適なサーバーに対して最高の環境を整えています。



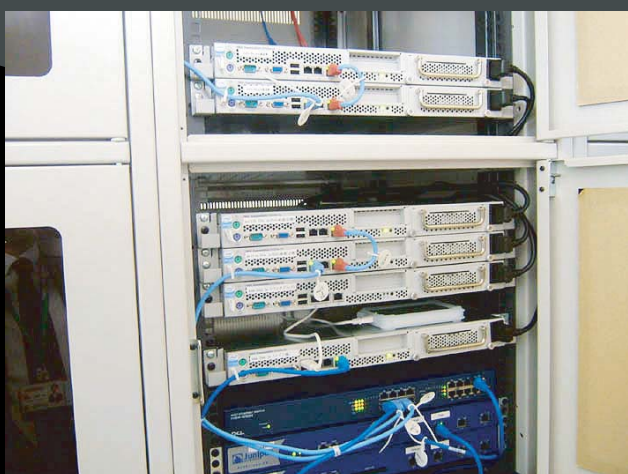
データセンター内



電源確保の為のUPS



湿度・温度を保つ為の空調設備



サーバーラック内



地震・災害時の為の自家発電装置



廊下・床下からも空調管理

iDC概要

24時間365日の無停電運転



UPSと自家発電

徹底したセキュリティー



24時間監視カメラ



指紋照合装置



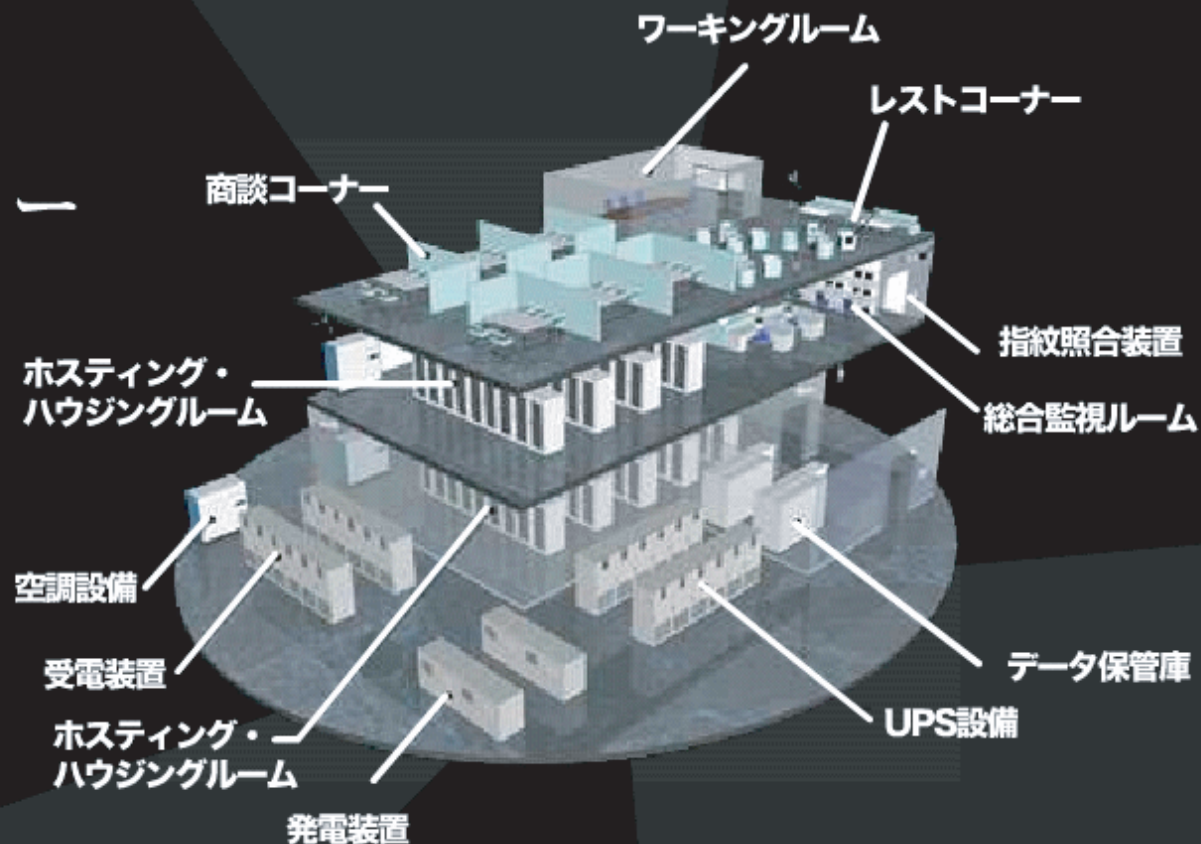
防火システム



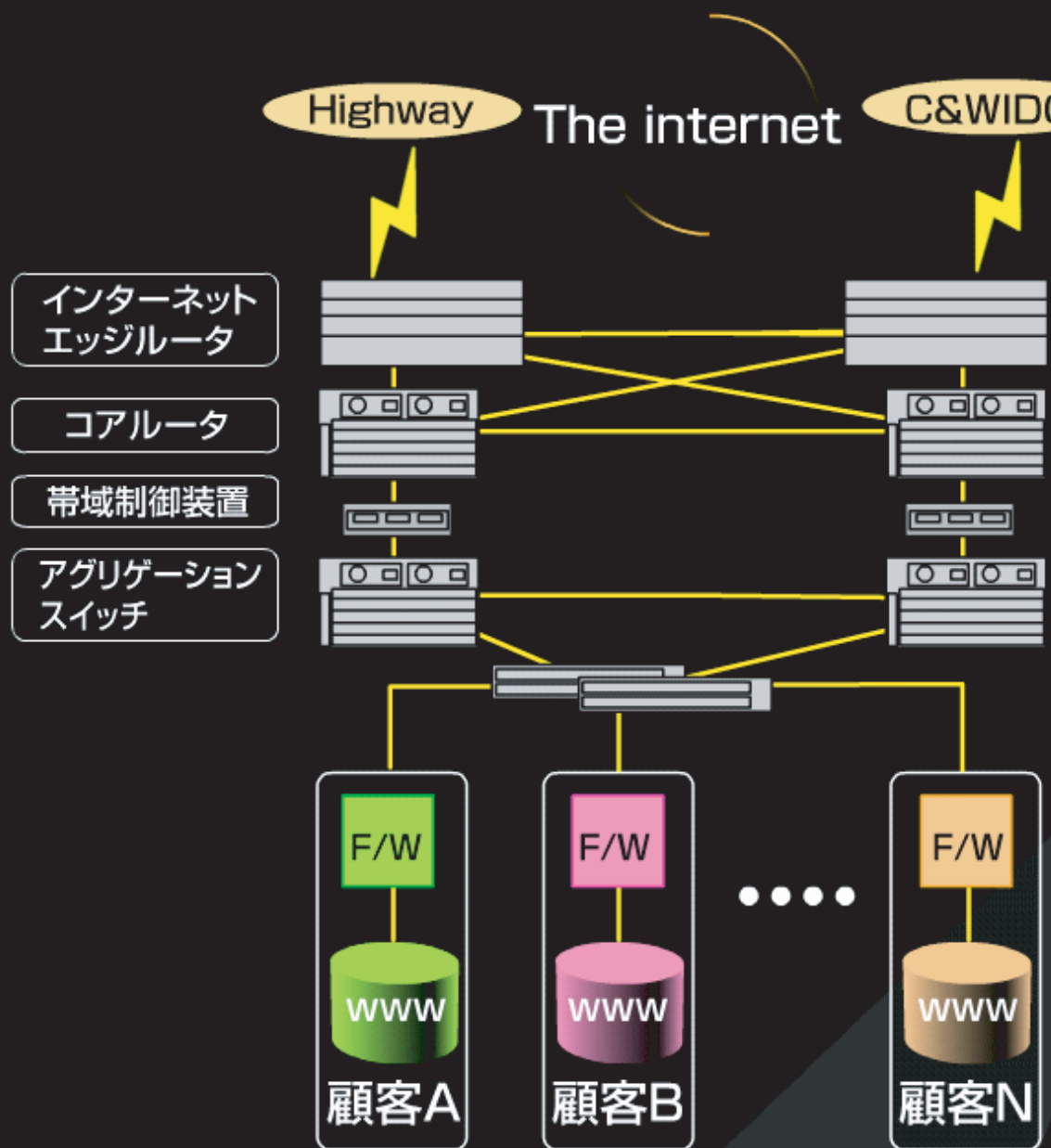
耐震設計



常駐の運用員



ネットワーク構成



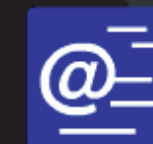
安心の二重化構成



専門技術とノウハウを
駆使



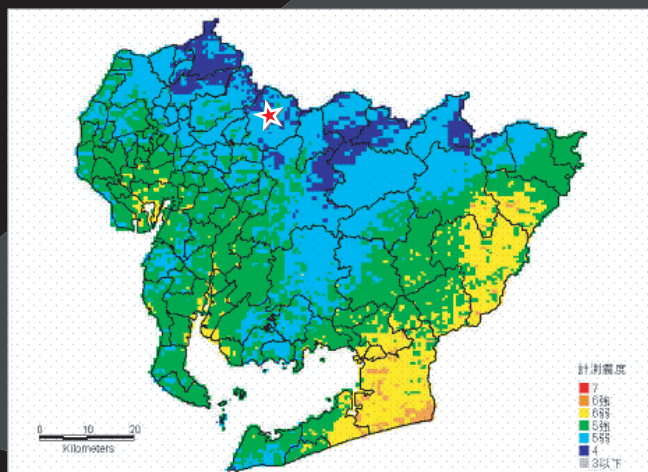
合理的な運用コストを
実現



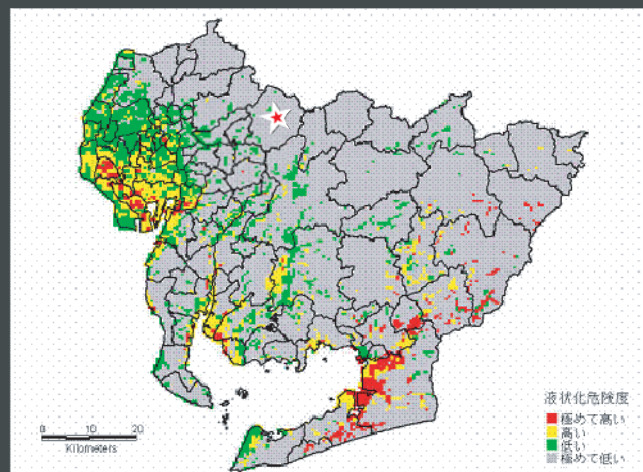
スピーディな
運用開始

想定東海地震のリスク分布

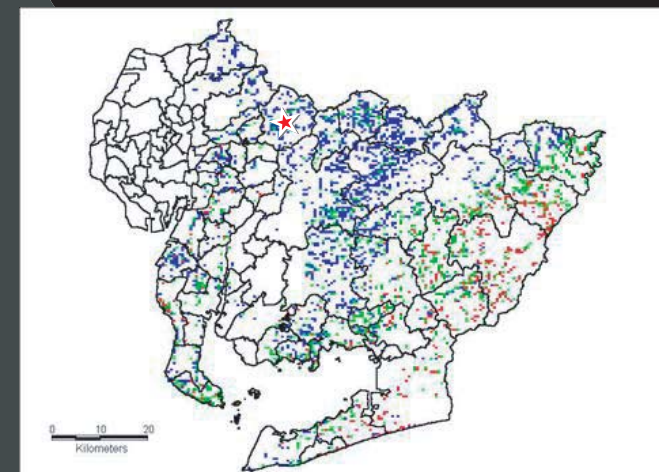
東海地震では、「大規模地震対策特別措置法」に基づき、「大規模な地震が発生した場合に著しい地震災害に関する対策を強化する必要がある地域」として「強化地域」を指定しています。この「強化地域」には、弊社のセンターは対象外の地域となっています。



想定東海地震の震度分布



想定東海地震による液状化危険度



想定東海地震による急傾斜危険地危険度

出展 愛知県ホームページ

「愛知県東海地震・東南海地震等被害予測調査結果」より

<http://www.pref.aichi.jp/bousai/all/all.htm>